



COMMISSARIAT GÉNÉRAL AUX RÉFUGIÉS ET AUX APATRIDES

STATISTIQUES D'ASILE Juin 2011

Editeur responsable : Commissariat général aux réfugiés et aux apatrides
Service communication – information – presse
cgra.info@ibz.fgov.be

Contact : Damien Dermaux – damien.dermaux@ibz.fgov.be – (+32) 2 205 56 27

Date de parution : 04/07/2011

Table des matières

I. Récapitulatif des statistiques d’asile en 2011	2
1. Sur l’année	
2. En juin	
II. Aperçu des demandes d’asile en Belgique.....	3
1. Total des demandes d’asile (premières demandes + demandes multiples)	3
a. Demandes d’asile par mois en 2006-2011	
b. Demandes d’asile par année 1990-2011	
c. Top 10 des demandes d’asile en juin 2011	
d. Top 10 des demandes d’asile en 2011	
e. Demandes d’asile – proportion hommes/femmes en 2007-2011	
f. Demandes d’asile en 2008, 2009, 2010 et 2011 par nationalité	
2. Premières demandes d’asile.....	6
a. Premières demandes d’asile par mois en 2006-2011	
b. Premières demandes d’asile par année 2006-2011	
3. Demandes d’asile multiples.....	7
a. Demandes d’asile multiples par mois en 2006-2011	
b. Demandes d’asile multiples par année 2006-2011	
c. Top 10 des demandes d’asile multiples en juin 2011	
d. Top 10 des demandes d’asile multiples en 2011	
4. Mineurs d’âge étrangers non accompagnés (MENA)	9
a. Demandes d’asile MENA par mois en 2006-2011	
b. Demandes d’asile MENA par année 2006-2011	
c. Top 5 des demandes d’asile MENA en juin 2011	
d. Top 5 des demandes d’asile MENA en 2011	
e. Demandes d’asile MENA – proportion garçons/filles en 2007-2011	
III. Décisions dans les dossiers d’asile en 2011	11
1. Décisions à l’Office des étrangers	
2. Décisions au CGRA	
a. Décisions globales	
b. Décisions en reconnaissance du statut de réfugié par nationalité	
c. Octroi de la protection subsidiaire par nationalité	
IV. Evolution de la charge du travail du CGRA	14

I. Récapitulatif des statistiques d'asile en 2011

(source: Office des étrangers)

1. Sur l'année

Demandes d'asile	Nombre de dossiers	% dossiers par rapport total demandes d'asile
Total demandes d'asile	11.574	
Premières demandes d'asile	9.286	80,23%
Demandes d'asile multiples	2.288	19,77%
MENA	958	8,28%
Décisions	Nombre de décisions	% par rapport au total décisions
Décisions prises par le CGRA	7.569	
Reconnaissance du statut de réfugié	1.277	16,87%
Protection subsidiaire (PS)	398	5,26%
Refus statut de réfugié et de PS	5.167	68,27%
Autres décisions	727	9,60%
Arriéré du CGRA	13.626	

2. En juin

Demandes d'asile	Nombre de dossiers	% dossiers par rapport total demandes d'asile
Total demandes d'asile	1.873	
Premières demandes d'asile	1.405	75,01%
Demandes d'asile multiples	468	24,99%
MENA	161	8,60%
Décisions	Nombre de décisions	% par rapport au total décisions
Décisions prises par le CGRA	1.293	
Reconnaissance du statut de réfugié	206	15,93%
Protection subsidiaire (PS)	58	4,49%
Refus statut de réfugié et de PS	904	69,91%
Autres décisions	125	9,67%
Arriéré du CGRA	13.626	

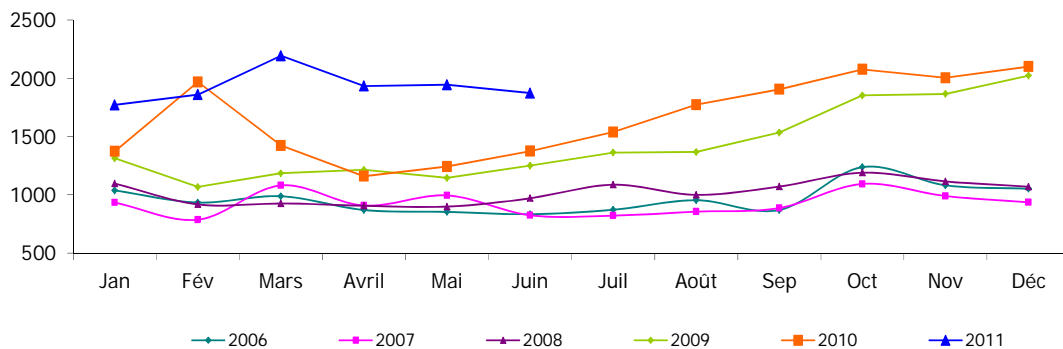
II. Aperçu des demandes d'asile en Belgique

(source: Office des étrangers sauf mention contraire)

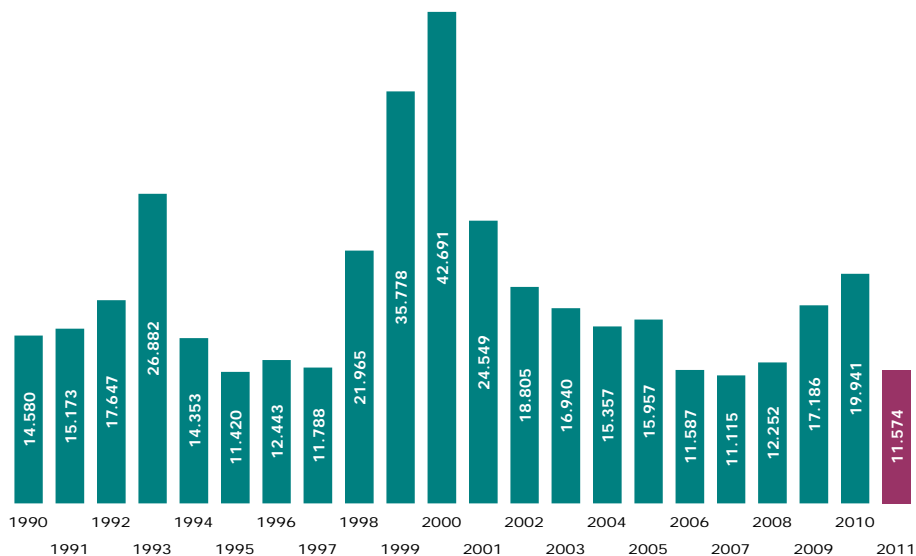
1. Total des demandes d'asile (premières demandes + demandes multiples)

a. Demandes d'asile par mois (2006-2011)

	2006	2007	2008	2009	2010	2011	+/- en % 2011 vs 2010	+/- en % mois précédent
Janvier	1.038	934	1.097	1.314	1.373	1.771	28,99%	-15,67%
Février	934	787	918	1.068	1.968	1.860	-5,49%	5,03%
Mars	988	1.081	926	1.185	1.424	2.193	54,00%	17,90%
Avril	870	908	907	1.215	1.160	1.933	66,64%	-11,86%
Mai	854	995	899	1.145	1.243	1.944	56,40%	0,57%
Juin	834	825	971	1.251	1.375	1.873	36,22%	-3,65%
Juillet	872	822	1.087	1.363	1.539			
Août	954	856	1.000	1.368	1.773			
Septembre	870	887	1.071	1.535	1.906			
Octobre	1.238	1.094	1.190	1.853	2.076			
Novembre	1.082	990	1.116	1.866	2.004			
Décembre	1.053	936	1.070	2.023	2.100			
Total	11.587	11.115	12.252	17.186	19.941	11.574		



b. Demandes d'asile par année (1990 jusqu'à la fin juin 2011)



Top 10 des demandes d'asile en juin 2011

	Pays d'origine	Nombre	%
1	Afghanistan	258	13,8%
2	Irak	174	9,3%
3	Russie	136	7,3%
4	Guinée	125	6,7%
5	Congo RD	85	4,5%
6	Pakistan	83	4,4%
7	Kosovo	72	3,8%
8	Syrie	60	3,2%
9	Arménie	58	3,1%
10	Iran	42	2,2%
	Autres pays	780	41,6%
Total juin 2011		1.873	100%
Pourcentage top 10		58,4%	

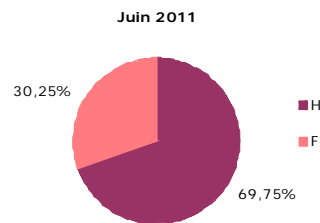
c. Top 10 des demandes d'asile en 2011

	Pays d'origine	Nombre	%
1	Afghanistan	1.405	12,1%
2	Guinée	975	8,4%
3	Irak	882	7,6%
4	Kosovo	822	7,1%
5	Serbie	687	5,9%
6	Russie	656	5,7%
7	Macédoine	476	4,1%
8	Congo RD	438	3,8%
9	Pakistan	349	3,0%
10	Arménie	337	2,9%
	Autres pays	4.547	39,3%
Total 2011		11.574	100%
Pourcentage top 10		60,7%	

d. Demandes d'asile – proportion hommes/femmes en 2007-2011

(source : CGRA)

	Hommes	Femmes
2007	67,14%	32,86%
2008	69,27%	30,73%
2009	69,17%	30,83%
2010	68,22%	31,78%
2011	70,03%	29,97%



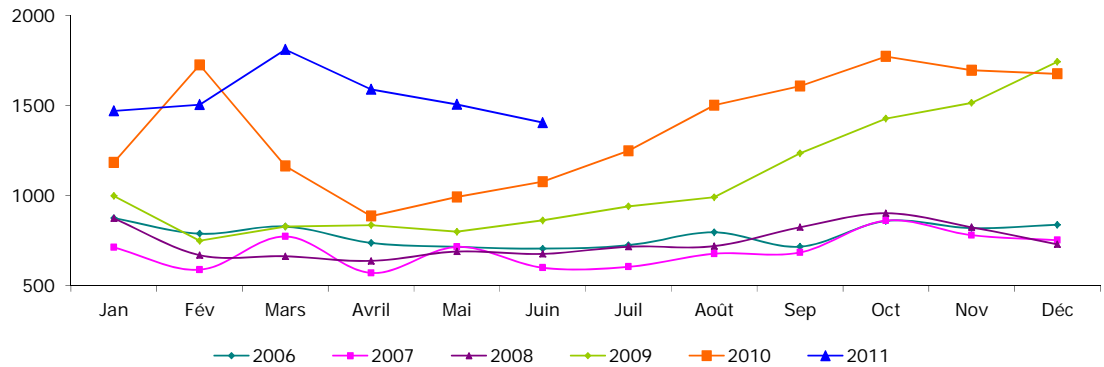
e. Demandes d'asile en 2008, 2009, 2010 et 2011 par nationalité
 (en bleu et en gras, le top 10 de l'année 2011)

Pays d'origine	2008	2009	2010	2011	Pays d'origine	2008	2009	2010	2011
Afghanistan	879	1.659	1.411	1.405	Koweït	1	0	1	0
Afrique du Sud	1	1	0	0	Lettonie	5	3	2	0
Albanie	172	256	204	158	Liban	85	95	70	38
Algérie	206	275	287	134	Libéria	23	27	27	25
Allemagne	0	2	0	0	Libye	15	19	19	41
Angola	133	142	153	82	Lituanie	1	5	1	1
Arabie Saoudite	0	0	1	1	Macédoine	122	201	1.082	476
Argentine	0	0	8	0	Madagascar	1	3	2	4
Arménie	461	1.099	986	337	Malaisie	0	2	0	0
Azerbaïdjan	53	54	72	38	Mali	5	11	25	10
Bangladesh	79	75	177	156	Malte	0	0	2	0
Bénin	16	50	56	22	Maroc	36	53	46	33
Bhoutan	34	24	19	3	Maurice	0	1	3	5
Biélorussie	58	40	53	22	Mauritanie	128	187	206	87
Bosnie-Herzégovine	71	90	106	70	Mexique	0	1	1	1
Brésil	1	2	3	0	Moldavie	14	29	14	3
Bulgarie	46	101	79	31	Mongolie	43	85	61	25
Burkina-Faso	32	52	69	37	Monténégro	7	12	14	16
Burundi	106	120	132	79	Mozambique	0	0	0	1
Cambodge	0	1	0	0	Myanmar	9	8	14	2
Cameroun	367	302	357	236	Népal	39	65	203	120
Canada	1	0	0	0	Niger	57	71	78	33
Cap-Vert	1	0	0	0	Nigeria	59	101	138	88
Centrafricaine Rép.	7	6	4	1	Ouganda	13	23	15	11
Chine	189	329	235	175	Ouzbékistan	15	14	20	11
Colombie	4	8	13	2	Pakistan	150	233	340	349
Congo RD	579	670	786	438	Palestine	5	9	37	25
Congo RP	30	14	22	13	Panama	0	2	0	0
Corée du Nord	2	4	16	21	Pays-Bas	0	2	1	0
Côte d'Ivoire	91	88	173	242	Pérou	0	1	0	0
Croatie	3	16	15	3	Philippines	0	1	0	1
Cuba	2	3	2	1	Pologne	2	6	0	0
Djibouti	26	39	31	17	Roumanie	43	98	56	40
Dominicaine Rép.	1	9	1	4	Russie	1.620	1.605	1.526	656
Egypte	24	29	29	50	Rwanda	273	308	337	205
Emirats Arabes Unis	0	2	0	0	Salvador	0	0	0	10
Equateur	2	0	0	0	Sénégal	50	113	252	152
Erythrée	35	69	110	32	Serbie	572	514	1.233	687
Espagne	0	3	1	1	Sierra Leone	42	45	65	39
Estonie	0	0	1	0	Slovaquie	239	261	53	16
Etats-Unis	0	0	3	3	Slovénie	0	1	0	0
Ethiopie	71	89	72	21	Somalie	163	216	294	186
France	0	0	0	3	Soudan	62	89	92	36
Gabon	4	5	10	1	Sri Lanka	148	216	140	84
Gambie	35	41	57	27	Suriname	0	4	5	3
Géorgie	222	327	323	140	Syrie	281	347	388	237
Ghana	20	29	65	43	Tadjikistan	1	5	7	4
Grèce	0	0	1	0	Tanzanie	49	90	89	89
Guatemala	0	7	1	0	Tchad	16	16	21	2
Guinée	661	1.052	1.398	975	Tchèque	45	48	21	16
Guinée équatoriale	0	3	3	1	Thaïlande	0	1	1	0
Guinée-Bissao	1	3	5	4	Timor-Leste	2	0	0	0
Guyane	0	1	0	0	Togo	171	130	246	98
Haïti	1	1	9	4	Tunisie	6	21	20	66
Hongrie	16	143	36	7	Turkmenistan	0	5	3	2
Inde	84	123	151	82	Turquie	284	259	277	189
Indonésie	1	3	0	0	Ukraine	61	33	62	23
Irak	1.070	1.386	1.769	882	Venezuela	1	0	2	2
Iran	614	732	386	209	Viêtnam	9	10	18	2
Israël	18	8	7	6	Yemen	7	8	11	11
Italie	0	0	1	1	Zimbabwe	8	4	3	2
Jamaïque	4	1	1	0	Autres	14	15	10	10
Jordanie	21	15	10	13	Indéterminé	126	199	254	131
Kazakhstan	16	44	75	37	Apatride	6	7	7	0
Kenya	55	42	65	27	Réfugié	0	1	1	0
Kirghizstan	14	19	117	51	Total	12.252	17.186	19.941	11.574
Kosovo	478	1.539	1.848	822					

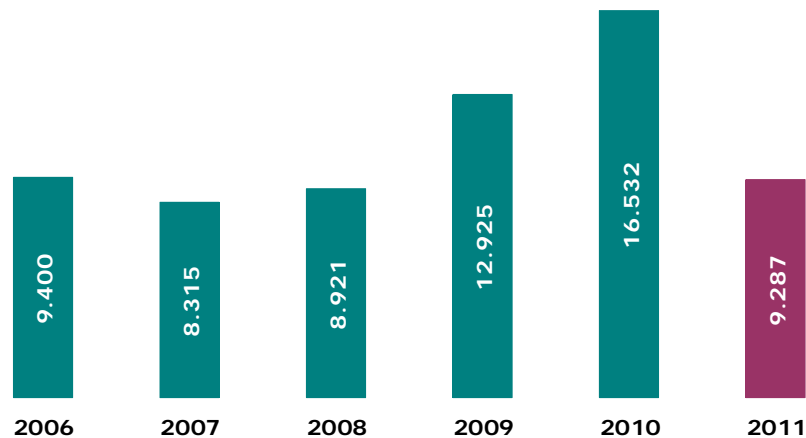
2. Premières demandes d'asile

a. Premières demandes d'asile par mois (2006-2011)

	2006	2007	2008	2009	2010	2011	+/- en % 2011 vs 2010	+/- en % mois précédent
Janvier	875	712	873	998	1.184	1.470	24,16%	-12,29%
Février	788	588	669	749	1.726	1.505	-12,80%	2,38%
Mars	828	773	663	828	1.164	1.811	55,58%	20,33%
Avril	737	570	637	836	886	1.590	79,46%	-12,20%
Mai	715	715	689	799	992	1.506	51,81%	-5,28%
Juin	705	599	676	862	1.077	1.405	30,45%	-6,71%
Juillet	724	604	716	940	1.248			
Août	796	677	719	991	1.502			
Septembre	716	684	824	1.235	1.608			
Octobre	859	861	902	1.428	1.773			
Novembre	819	780	824	1.515	1.696			
Décembre	838	752	729	1.744	1.676			
Total	9.400	8.315	8.921	12.925	16.532	9.287		



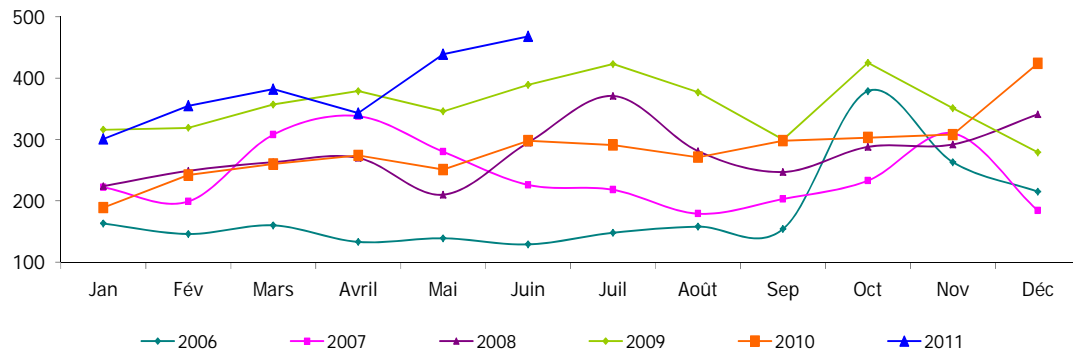
b. Premières demandes d'asile par année (2006 jusqu'à la fin juin 2011)



3. Demandes d'asile multiples

a. Demandes d'asile multiples par mois (2006-2011)

	2006	2007	2008	2009	2010	2011	+/- en % 2011 vs 2010	+/- en % mois précédent
Janvier	163	222	224	316	189	301	59,26%	-29,01%
Février	146	199	249	319	242	355	46,69%	17,94%
Mars	160	308	263	357	260	382	46,92%	7,61%
Avril	133	338	270	379	274	343	25,18%	-10,21%
Mai	139	280	210	346	251	439	74,90%	27,99%
Juin	129	226	295	389	298	468	57,05%	6,61%
Juillet	148	218	371	423	291			
Août	158	179	281	377	271			
Septembre	154	203	247	300	298			
Octobre	379	233	288	425	303			
Novembre	263	210	292	351	308			
Décembre	215	184	341	279	424			
Total	2.187	2.800	3.331	4.261	3.409	2.288		



b. Demandes d'asile multiples par année (2006 jusqu'à la fin juin 2011)



c. Top 10 des demandes d'asile multiples en juin 2011

	Pays d'origine	Nombre	%
1	Russie	55	11,8%
2	Afghanistan	34	7,3%
3	Guinée	32	6,8%
4	Kosovo	30	6,4%
5	Arménie	29	6,2%
6	Rwanda	23	4,9%
7	Syrie	22	4,7%
8	Irak	20	4,3%
9	Iran	18	3,8%
	Serbie	18	3,8%
10	Tanzanie	17	3,6%
	Autres pays	170	36,3%
Total juin 2011		468	100%
Pourcentage top 10		63,7%	

d. Top 10 des demandes d'asile multiples en 2011

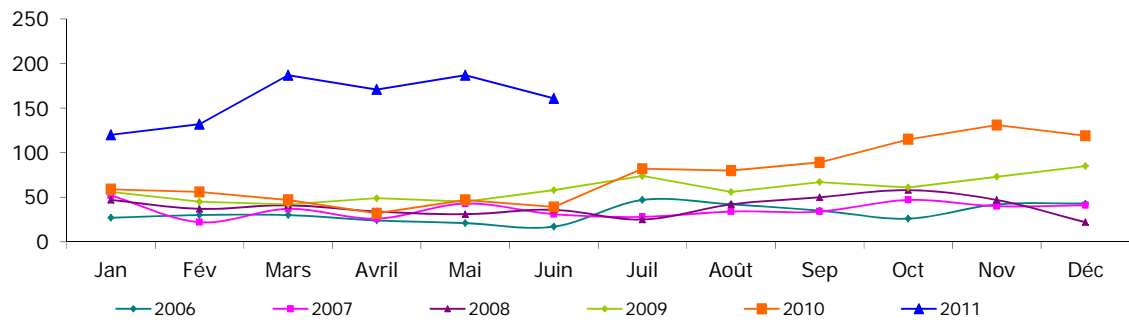
	Pays d'origine	Nombre	%
1	Russie	223	9,7%
2	Afghanistan	184	8,0%
3	Kosovo	168	7,3%
4	Guinée	167	7,3%
5	Serbie	115	5,0%
6	Arménie	112	4,9%
7	Irak	110	4,8%
8	Syrie	74	3,2%
9	Cameroun	70	3,1%
	Chine	70	3,1%
10	Iran	66	2,9%
	Autres pays	929	40,6%
Total 2011		2.288	100%
Pourcentage top 10		59,4%	

4. Mineurs d'âge étrangers non accompagnés (MENA)

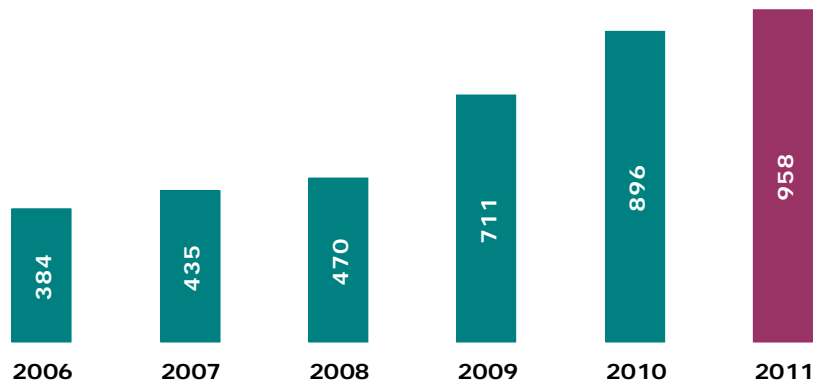
a. Demandes d'asile MENA par mois (2006-2011)

	2006	2007	2008	2009	2010	2011*	+/- en % 2011 vs 2010	+/- en % mois précédent
Janvier	27	52	47	56	59	120	103,39%	0,84%
Février	30	22	37	45	56	132	135,71%	10,00%
Mars	30	37	41	42	47	187	297,87%	41,67%
Avril	24	26	34	49	32	171	434,38%	-8,56%
Mai	21	43	31	45	47	187	297,87%	9,36%
Juin	17	31	36	58	39	161	312,82%	-13,90%
Juillet	47	28	25	74	82			
Août	42	34	42	56	80			
Septembre	35	34	50	67	89			
Octobre	26	47	58	61	115			
Novembre	42	40	47	73	131			
Décembre	43	41	22	85	119			
Total	384	435	470	711	896	958		

* Attention: les derniers chiffres seront adaptés suite aux résultats des tests osseux visant à déterminer si le mineur d'âge a bien moins de 18 ans.



b. Demandes d'asile MENA par année (2006 jusqu'à la fin juin 2011)



c. Top 5 des demandes d'asile MENA en juin 2011

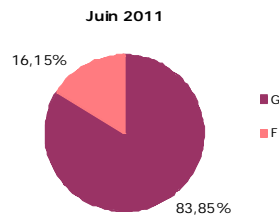
	Pays d'origine	Nombre	%
1	Afghanistan	91	56,5%
2	Guinée	20	12,4%
3	Somalie	9	5,6%
4	Irak	6	3,7%
5	Congo RD	4	2,5%
	Pakistan	4	2,5%
	Autres Pays	27	16,8%
Total juin 2011		161	100%
Pourcentage top 5		83,2%	

d. Top 5 des demandes d'asile MENA en 2011

	Pays d'origine	Nombre	%
1	Afghanistan	507	52,9%
2	Guinée	140	14,6%
3	Irak	29	3,0%
	Pakistan	29	3,0%
4	Congo RD	25	2,6%
5	Somalie	22	2,3%
	Autres Pays	206	21,5%
Total 2011		958	100%
Pourcentage top 5		78,5%	

e. Demandes d'asile MENA - proportion garçons/filles

	Garçons	Filles
2007	68,40%	31,60%
2008	71,40%	28,60%
2009	77,98%	22,02%
2010	72,88%	27,12%
2011	83,51%	16,49%



III. Décisions dans les dossiers d'asile en 2011

(source : CGRA)

1. Décisions de l'Office des étrangers

	Janvier-Mai	Juin	Total
Transfert du dossier au CGRA	9.007	1.318	10.325
25/26 quater (Dublin)	871	144	1.015
13 quater	860	161	1.021
Renonciation, ...	817	6	823
Total	11.555	1.629	13.184

L'OE a compétence pour statuer sur certains types de demandes : demandes relevant du règlement Dublin (art. 25/26quater), demandes multiples (art. 13quater), les renonciations etc. Toutes les autres demandes d'asile qui ne relèvent pas de ces catégories sont transférées pour examen au CGRA.

2. Décisions du CGRA

a. Décisions globales

	Jan	Fév	Mars	Avr	Mai	Juin	Total
Reconnaissance de la qualité de réfugié	167	234	220	202	248	206	1.277
Attribution du statut de protection subsidiaire (PS)	53	62	75	84	66	58	398
Refus du statut de réfugié et refus du statut de PS	598	745	911	890	1.119	904	5.167
Refus de prise en considération d'une demande d'asile (UE)	3	10	16	9	7	5	50
Refus technique	44	77	91	75	68	78	433
Exclusion du statut de réfugié et exclusion du statut de PS	1	2	1		3		7
Exclusion du statut de réfugié et refus du statut de PS		1	1	3	1		6
Refus du statut de réfugié et exclusion du statut de PS		2	4				6
Abrogation du statut de réfugié et/ou du statut de PS						2	2
Retrait du statut de réfugié et/ou du statut de PS	6	2	2	2	1	4	17
Renonciation + clôture + départ IOM	19	40	23	24	30	30	166
Sans objet article 55 régularisation	4	5	9	3	2	5	28
Sans objet (nationalité belge-décès-raisons adm.)	3	2	3	1	2	1	12
Total	898	1.182	1.356	1.293	1.547	1.293	7.569

b. Décisions en reconnaissance du statut de réfugié par nationalité
 (en bleu et en gras, les pays faisant partie du top 10 des demandes d'asile en 2011)

Pays d'origine	Jan	Fév	Mars	Avr	Mai	Juin	Total
Afghanistan	20	17	18	12	21	13	101
Albanie		3		4	2	1	10
Algérie		1			1		2
Angola	1			1	1		3
Arménie	1						1
Azerbaïdjan		2					2
Bangladesh	1						1
Bénin					1		1
Biélorussie	1			1			2
Burkina Faso					1		1
Burundi	1	2	3	3	1	2	12
Cameroun	1	14	10	5	8	8	46
Chine	14	7	19	18	9	10	77
Colombie	1		3		1		5
Congo Brazzaville						1	1
Congo RD	7	10	2	1	4	4	28
Corée du Nord	2	4	3	1	1	3	14
Côte d'Ivoire	1			1	1	3	6
Djibouti		2		1	1	1	5
Egypte					1		1
Erythrée	1	1		1	4	3	10
Gabon		1	1		3		5
Gambie	1		1			1	3
Ghana					1		1
Guinée	27	47	32	31	45	49	231
Indéterminé	6	5	5	3	5	7	31
Inde			1				1
Irak	27	36	49	35	38	26	211
Iran	1	3	3	4	9	2	22
Jordanie			1				1
Kazachstan						1	1
Kenya		2	2				4
Koweït	1						1
Kosovo	11	13	10	18	9	1	62
Liban	1			2	2	1	6
Libéria					1		1
Macédoine		1					1
Madagascar						1	1
Mali						2	2
Maroc	1	1					2
Maurice					1		1
Mauritanie		1	2	1	1	2	7
Myanmar			1	2		1	4
Niger	2	3	1	6			12
Nigéria		1					1
Ouganda				1	1		2
Pakistan					1	2	3
Palestine				1		2	3
Russie	9	5	9	12	15	16	66
Rwanda	2	14	11	4	14	7	52
Sénégal	5	6	7	7	10	10	45
Serbie	4	9		4	5	5	27
Sierra Leone		4				2	6
Somalie	3	1	6	4	12	10	36
Soudan			1				1
Sri Lanka	2	4		4	8	4	22
Syrie	8	4	12	8			32
Tanzanie	2	2	1				5
Tchad		1		1	2		4
Togo		2	4		4	2	12
Turkménistan		1					1
Turquie	2	4	2	5	3	2	18
Zimbabwe						1	1
Total	167	234	220	202	248	206	1.277

c. Octroi de la protection subsidiaire par nationalité

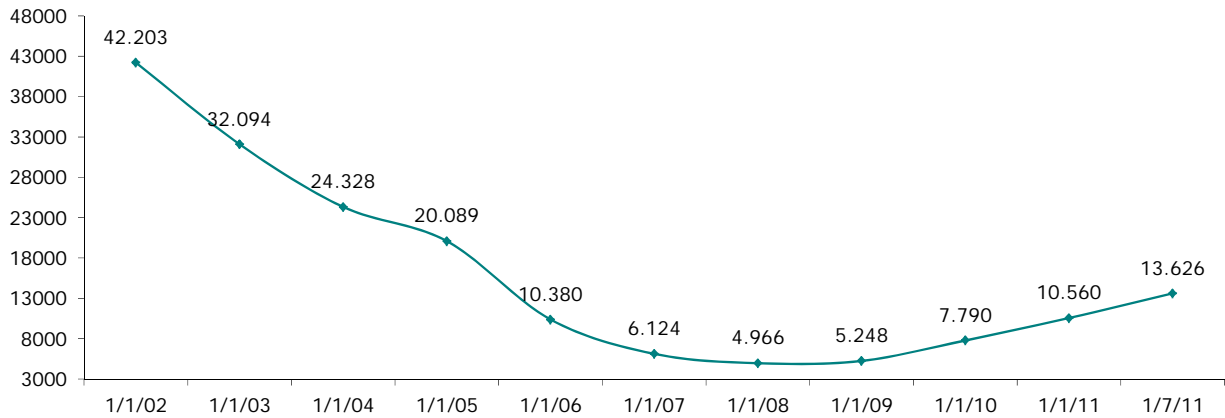
(en bleu et en gras, les pays faisant partie du top 10 des demandes d'asile en 2011)

Pays d'origine	Jan	Fév	Mars	Avr	Mai	Juin	Total
Afghanistan	27	31	22	30	19	19	148
Angola					1		1
Burundi			1				1
Cameroun			1				1
Congo RD	1		2				3
Guinée	1					1	2
Indéterminé		4	1			1	6
Irak	21	22	44	53	41	32	213
Palestine	1						1
Somalie	2	4	1	1	4	5	17
Soudan			1		1		2
Tanzanie			2				2
Yemen		1					1
Total	53	62	75	84	66	58	398

IV. Evolution de la charge de travail du CGRA

À la fin du mois de juin 2011, la charge de travail totale du CGRA s'élevait à **13.626** dossiers. **4.500** dossiers peuvent être considérés comme une réserve de travail normale. L'arriéré en tant que tel s'élevait donc à **9.126** dossiers.

Charge de travail par année



Charge de travail par mois en 2010-juin 2011

